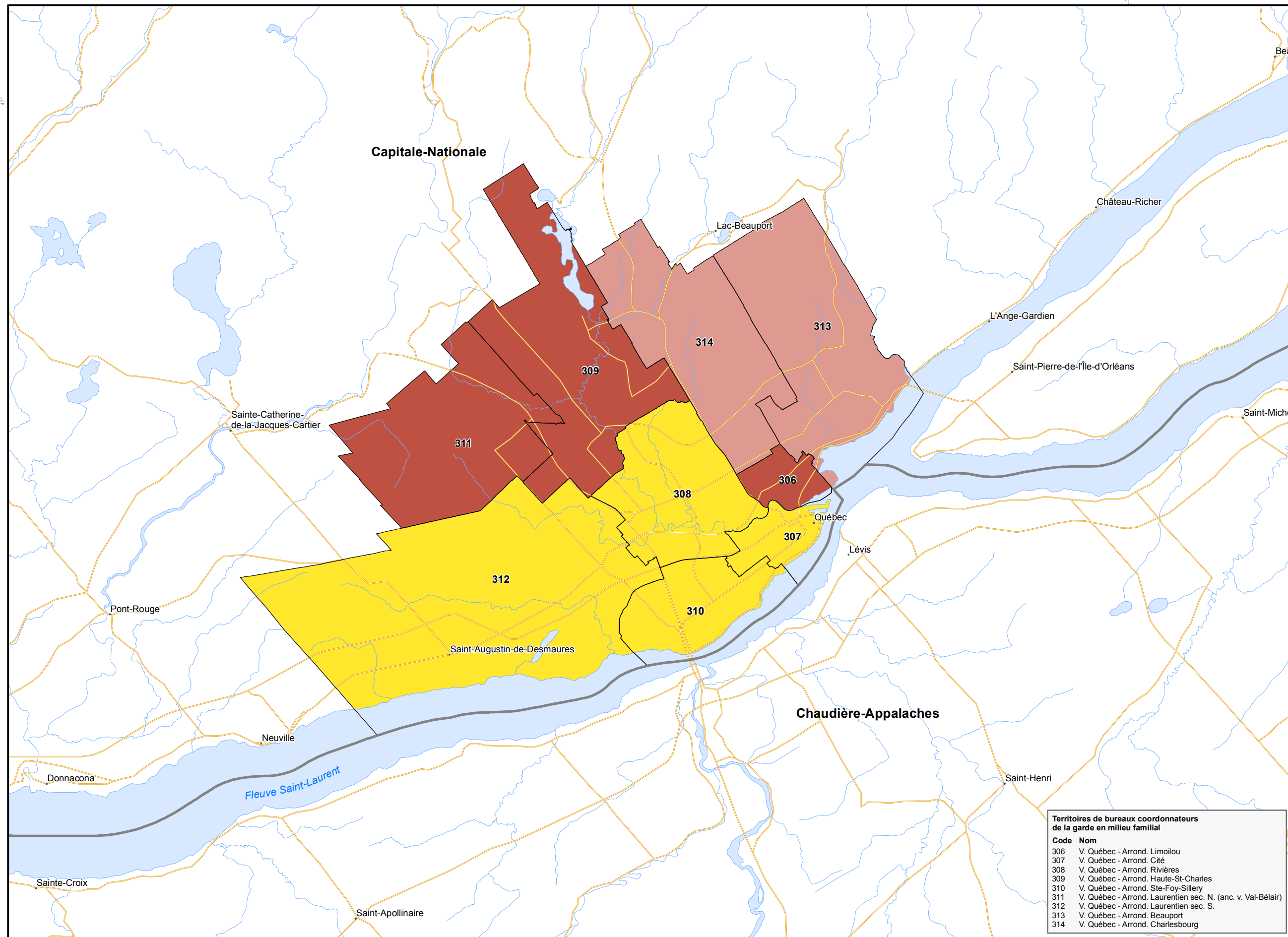


Taux de couverture de la demande de places en services de garde éducatifs à l'enfance régis, 2019

03B Capitale-Nationale – Ville-de-Québec



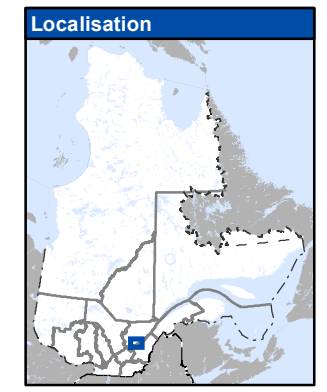
Organisation territoriale

- Frontière internationale
- Frontière interprovinciale
- - - Québec – Terre-Neuve-et-Labrador (cette frontière n'est pas définitive)
- Limite de région administrative
- Territoire de bureau coordonnateur de la garde en milieu familial

Taux de couverture¹

- Déficit fort (moins de 85 %)
- Déficit moyen (moins de 90 % à 85 %)
- Déficit faible (moins de 95 % à 90 %)
- Équilibre (95 % à 105 %)
- Surplus faible (plus de 105 % à 110 %)
- Surplus moyen (plus de 110 % à 115 %)
- Surplus fort (plus de 115 %)

¹ Selon les données du modèle d'estimation de la demande et de l'offre de services de garde éducatifs du ministère de la Famille, selon les données au 30 avril 2019.
 Direction de la recherche, de l'évaluation et de la statistique (DRES)
 Direction générale des politiques (DGP)



Sources

Données	Organisme	Année
Assise cartographique	MERN	2019
Régions administratives	MERN	2019
Territoires de bureaux coordonnateurs de la garde en milieu familial	MFA	2019

Réalisation
 Ministère de l'Énergie et des Ressources naturelles
 Direction générale de l'information géospatiale
 Note : Le présent document n'a aucune portée légale.

© Gouvernement du Québec, 2019

Territoires de bureaux coordonnateurs de la garde en milieu familial

Code	Nom
306	V. Québec - Arrond. Limoilou
307	V. Québec - Arrond. Cité
308	V. Québec - Arrond. Rivières
309	V. Québec - Arrond. Haute-St-Charles
310	V. Québec - Arrond. Ste-Foy-Sillery
311	V. Québec - Arrond. Laurentien sec. N. (anc. v. Val-Bélair)
312	V. Québec - Arrond. Laurentien sec. S.
313	V. Québec - Arrond. Beauport
314	V. Québec - Arrond. Charlesbourg